

OPSIS LiquidLINE Дігестор KjelROC

Нова епоха у мінералізації зразків



Нове рішення для мінералізації (озолення)

Дігестори KjelROC мають надійну конструкцію та привносять інновації в традиційний метод мінералізації зразків.

- Всі дігестори KjelROC пропонують автоматичні програми, можливість програмувати температуру і час аналізу, звукові сигнали.
- Вдосконалений дігестор KjelROC з автоматичним або ручним 3-ступеневим підйомним механізмом.
- Всі дігестори KjelROC використовують надійні та ретельно підібрані матеріали, які знижують експлуатаційні витрати.

Автоматичні програми заощаджують час

- Автоматичні програми на всіх дігесторах KjelROC полегшують запуск спалювання.
- Звуковий сигнал та автоматичне охолодження спрощують спостереження за мінералізацією. Оператор отримує звукове повідомлення, коли процес дійде до кінця.

Автоматизація економить час і знижує витрати

- Передова модель дігестора KjelROC Advanced економить ще більше часу з повністю автоматичним моторним підйомником.

Opsis LiquidLine зменшує витрати на технічне обслуговування

- Матеріали, з яких виготовлені всі дігестори та скрубери, мають високу зносостійкість. Спеціальне хімічно стійке покриття з політретрафторетилену захищає прилад від кислотних плям. Такі рішення допомагають знизити витрати на технічне обслуговування.

Дігестори KjelROC

Портфоліо дігесторів KjelROC пропонує можливості для мінералізації зразків в будь-якій лабораторії. Ви можете проводити спалювання зразків в 10 або 20 пробірках одночасно, вручну або за допомогою автоматичних програм.

Автоматичний, швидкий і безшумний

Усі дігестори KjelROC мають вбудовані автоматичні програми, а також можливість налаштування власного циклу розкладання зразка.

Все це зменшує витрати на технічне обслуговування, економить час і робить експлуатацію приладу більш безпечною.

- 1 програма попереднього нагріву і 4 передвстановлені програми.
- 103 S- та P-програми у версії KjelROC Auto (54 у KjelROC Advanced), які налаштовуються користувачем. Кожна S-програма використовує алгоритм 255 кроків, де задаються початкова та кінцева температура разом з кількістю кроків між ними. Можливість ручного програмування часу та температури.
- Алгоритм завершення мінералізації, який визначається користувачем, автоматичне вимкнення нагрівального елемента та різні налаштування звукових сигналів.
- Швидке нагрівання від 20 °C до 450 °C протягом 45 хвилин.
- Функція калібрування. Можливість калібрування нагріву по зовнішньому датчику температури.
- Просте перемикання між шкалами Цельсія та Фаренгейта.



KjelROC Auto може бути оснащений стаціонарною підставкою для охолодження штативу.

3-ступеневий автоматичний підйомник*

Дігестори KjelROC Advanced оснащені простим у використанні автоматичним підйомником, який має три положення: нагрівання, охолодження та положення для завантаження пробірок.

Підйомником можна керувати вручну, як частиною програми температури/часу або як частиною попередньо завантажених програм мінералізації. Автоматичний підйомник KjelROC знижує робоче навантаження в лабораторії та зменшує витрати.

- Автоматичне керування двигуном в рамках попередньо встановлених програм.
- Інтелектуальний зворотний зв'язок з приладом дасть вказівку оператору, коли слід розміщувати штатив в тримач і автоматично переведе штатив в положення охолодження після мінералізації.
- Система безпеки з ручним керуванням у будь-який час.
- Спеціальне положення для завантаження на ергономічно правильній висоті.



Дігестор KjelROC Advanced оснащений моторним підйомником. Це покращує управління процесом мінералізації та знижує небезпеку для лаборантів.

* Моторний підйомник доступний тільки у моделі KjelROC Advanced

Надійний та безпечний

Усі дигестори KjelROC сконструйовані таким чином, щоби витримувати високі температури та корозійні середовища: всі матеріали ретельно підібрані — від спеціального хімічно стійкого покриття PTFE до трубок торгової марки Viton.

Дигестори KjelROC рекомендується встановлювати з випускним колектором KjelROC для зменшення випарів в лабораторію та для продовження терміну служби вашого KjelROC.

- Спеціальне хімічно стійке покриття з PTFE на зовнішніх поверхнях для захисту від дії кислоти.
- Ущільнюючі кришки для пробірок спеціально сконструйовані з PTFE, витримують жорсткі умови навколишнього середовища та дозволяють знизити витрати на технічне обслуговування.
- Випускні колектори з боросилікатного скла.
- Автоматичне самотестування попереджає оператора в разі несправності приладу і блокує роботу приладу до тих пір, поки не буде виконано технічне обслуговування.
- Індикатор, який попереджає, якщо запущена програма блокування.

Скрубер KjelROC

Скрубер рекомендується для контролю випарів, а також для застосування в регіонах, де вода коштує дорого. Скрубер KjelROC дозволяє скоротити витрати.

Компактний, надійний та простий

Скрубер KjelROC розроблений для роботи у середовищі з високою температурою і надлишками корозійної пари. Усі матеріали приладу ретельно відібрані.

- Охолоджувач і контейнери з боросилікатного скла, з'єднувальні трубки Viton, щоб витримувати жорсткі умови навколишнього середовища і зменшити витрати на технічне обслуговування.
- Невеликі розміри дозволяють легко встановити скруббер поруч з дигестором KjelROC.
- Легкий доступ до змінних контейнерів, які виготовлені з високоякісного боросилікатного скла.



Не потребує води

Скрубер KjelROC не потребує водопровідної води і має вбудований насос, що забезпечує потужне всмоктування.

Параметри

Всі скрубери KjelROC можуть постачатися з додатковими опціями:

- Охолоджувач води та додаткові пристрої для води для підвищення ефективності видалення парів.
- Водовловлювач для розкладання рідких зразків.
- 6-ступеневий регулятор для керування потужністю всмоктування.

Додаткове обладнання для дигестора

Портфоліо KjelROC пропонує лабораторіям широкий асортимент виробів для мінералізації зразків.



DI-050-A1, стаціонарна охолоджуюча підставка 10
DI-050-A2, стаціонарна охолоджуюча підставка 20 для дигестора Auto для штатива з пробірками та вихлопної системи



TU-214-A, пробірки 250 мл
TU-223-A, пробірки 450 мл
TU-221-A, пробірки 750 мл



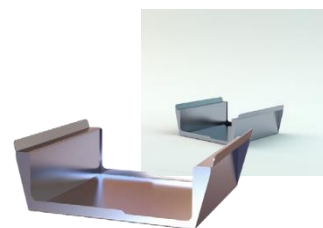
TU-222-A, нагрівальні стрижні



KT-200-серія таблетки каталізаторні для К'ельдаля



DI-030-A1, вихлопна система 10
DI-030-A2, вихлопна система 20

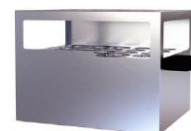


DI-051-A, підставка охолодження для штативу з пробірками



DI-110-A, скруббер KjelROC

DI-211-A, дигестор KjelROC Auto 10
DI-220/221-A, дигестор KjelROC Auto 20
Стандартна модель мінералізатора Auto на 10 або 20 пробірок, включно зі штативом і витяжкою для DI-211/221-A.



DI-010-A, штатив 10
DI-020-A, штатив 20



DI-054-A1, водоструменевий насос/ежектор 10
DI-054-A2, водоструменевий насос/ежектор 20

DI-310-A, дигестор KjelROC Advanced 10
DI-320-A, дигестор KjelROC Advanced 20
Стандартна модель мінералізатора Advanced має в комплекті моторний підйомник, а також один штатив і витяжку.



DI-052-A2, кришка для промивання 20



DI-001-A, комплект з підйомником для модернізації від Auto 10 до Advanced
DI-002-A, комплект з підйомником для модернізації від Auto 20 до Advanced



DI-111-A, водовловлювач

Дігестор KjelROC, DI-210/220/221/310/320-A

Технічні характеристики	
Робоча температура	5 °С — 40 °С, не більше 80 % відносної вологості
Джерело живлення	190–240 В, 50–60 Гц, 10 А
Споживана потужність	макс. 1200 Вт (10 позицій) макс. 2200 Вт (20 позицій)
Розміри (ШхВхГ)	360 x 132 x 329 мм (10 позицій) 360 x 132 x 439 мм (20 позицій)
Вага	12 кг без штатива/висяжки (10 позицій) 18 кг без штатива/висяжки (20 позицій)
Дігестор KjelROC Auto	4 передвстановлені програми і 103, які налаштовуються користувачем (до 255 кроків в S-програмах), програмована температура і час, налаштування шкали Цельсія або Фаренгейта, налаштування звукового сигналу, калібрування температури
Дігестор KjelROC Advanced	4 передвстановлені та 54 програми, які налаштовуються користувачем (до 255 кроків в S-програмах), програмована температура і час, шкала Цельсія або Фаренгейта, налаштування звукового сигналу, калібрування температури, автоматичний моторний підйомник з висячкою.

Скрубер KjelROC, DI-110

Технічні характеристики	
Робоча температура	5 °С — 40 °С, не більше 80 % відносної вологості
Джерело живлення	190–240 В, 50–60 Гц, 10 А
Споживана потужність	75 Вт
Розміри (ШхВхГ)	330 x 470 x 335 мм
Вага	14 кг

Технічні характеристики можуть бути змінені без попереднього повідомлення

65016, Україна, м. Одеса,
вул. Літературна 12, офіс 206
+380 48 757 87 88
office@soctrade.ua
www.soctrade.ua

