

# Система мікрохвильового розкладання проб Speedwave Entry (Berghof)

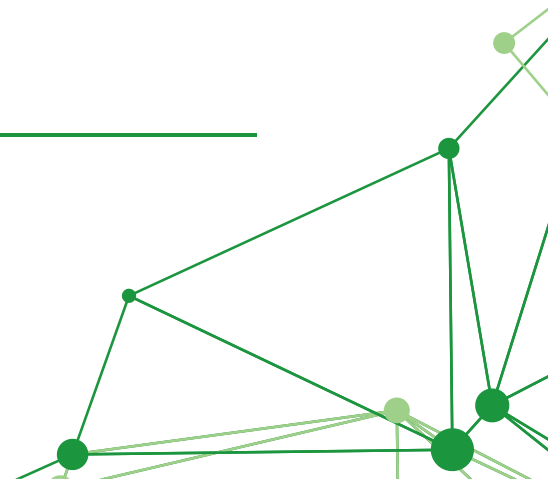
офіційний дистриб'ютор

---

ТОВ «СОК ТРЕЙД»  
65016, Україна, м.Одеса,  
вул.Літературна, 12, офіс 206  
✉ E-mail: [office@soctrade.ua](mailto:office@soctrade.ua)  
☎ Тел.: +380 (48) 757 87 88  
🌐 [soctrade.ua](http://soctrade.ua)



**SocTrade**





## Speedwave Entry

### система мікрохвильового розкладання проб



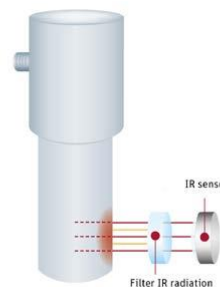
Системи мікрохвильового розкладання дозволяють зменшити час підготування зразку з декількох годин, а іноді навіть і днів, до 15-45 хвилин за рахунок високої температури та тиску реакційної суміші, отриманих у полі мікрохвильового випромінювання. Герметичність автоклавів дозволяє уникнути випаровування шкідливих речовин в атмосферу лабораторії та мінімізувати втрати летких елементів зразку, неминучих у випадку класичного кислотного розкладення.

Мікрохвильова система **Speedwave Entry (Berghof)** ідеально підходить для вирішення аналітичних задач в області екології, сільського господарства, харчової промисловості, геохімії, нафтохімії, біології та фармакології.

Відмінною особливістю **Speedwave Entry** є малі габарити, мінімум витратних матеріалів і простота використання. У той самий час, система відповідає усім вимогам максимальної безпеки. Система збирання газів та безперервної вентиляції камери печі запобігає викидам продуктів розкладення до камери мікрохвильової печі та до атмосфери.

Для вирішення широкого кола аналітичних задач компанія **Berghof** виробляє спеціалізовані автоклави за технологією ізостатичного пресування інертного полімеру TFM-PTFE. Усі автоклави оснащені багаторазовими запобіжними мембранами, що значно збільшує термін служби ємностей. Інноваційна технологія вимірювання температури з постійним узгодженням потужності магнетрону дозволяє контролювати процес розкладення.

Контроль температури всередині кожного автоклаву у режимі реального часу здійснюється за допомогою вбудованого інфрачервоного сенсору.



#### Варіанти автоклавів

Тип автоклаву	Об'єм автоклаву	Робочий тиск	Тестовий тиск	Робоча температура	Максимальна температура	Ємність штативу
<b>DAP-60K</b>	60мл	40 бар	60 бар	230 °C	260 °C	10
<b>DAQ-10</b>	10мл	75 бар	110 бар	230 °C	260 °C	24

## DAF-60K (TFM-PTFE)



## DAQ-10 (кварц)



Керування мікрохвильовою системою **Speedwave Entry** здійснюється за допомогою окремого контролера, оснащеного сенсорним екраном і вбудованою операційною системою з можливістю вибору російської мови.

За допомогою контролера є можливість створювати нові та змінювати існуючі програми розкладання. А для полегшення роботи з приладом контролер вже містить 15 стандартних передвстановлених програм розкладання.

Для документування результатів розкладання дані можуть бути збережені на змінному носії формату SD card або надані за допомогою вбудованого USB інтерфейсу. Для того, щоб розпочати роботу, необхідно натиснути всього дві кнопки.



### Технічні характеристики системи **Speedwave Entry**

<b>Матеріал корпусу</b>	Сталь із захисним полімерним покриттям, дверцята зі скляним вікном та LED-підсвічуванням.
<b>Живлення</b>	230 В/ 50 Гц / 1350 Ватт
<b>Потужність магнетрону</b>	1000 Вт
<b>Частота</b>	2450 МГц
<b>Вага/габарити</b>	22 кг (без посудів)/ 510x470x330 мм Контролер 1,5 кг/ 190x115x170 мм
<b>Розмір внутрішньої камери</b>	32 л/ 355x365x251 (ДхГхВ)
<b>Рівень шуму</b>	<60 дБ
<b>Умови оточуючого середовища</b>	15 – 35 °С/відносна вологість до 85%
<b>Контролер</b>	Сенсорний кольоровий TFT-LCD екран з діагоналлю 7" (17.78 см) та роздільною здатністю 400x800 пікселів. Програма передбачає використання 6 мов, в тому числі й російської.
<b>Пам'ять</b>	64 MB Flash, 148 MB SDRAM, 1 GB SD card
<b>Роз'єми</b>	USB, RS-232
<b>Вимірювання температури</b>	Вимірюваний діапазон 50-260°C Точність 1 °C на 200 °C
<b>Частота обертання ротору</b>	4 оберти/за хвилину
<b>Блок вентиляції/охолодження</b>	Опція