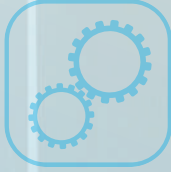
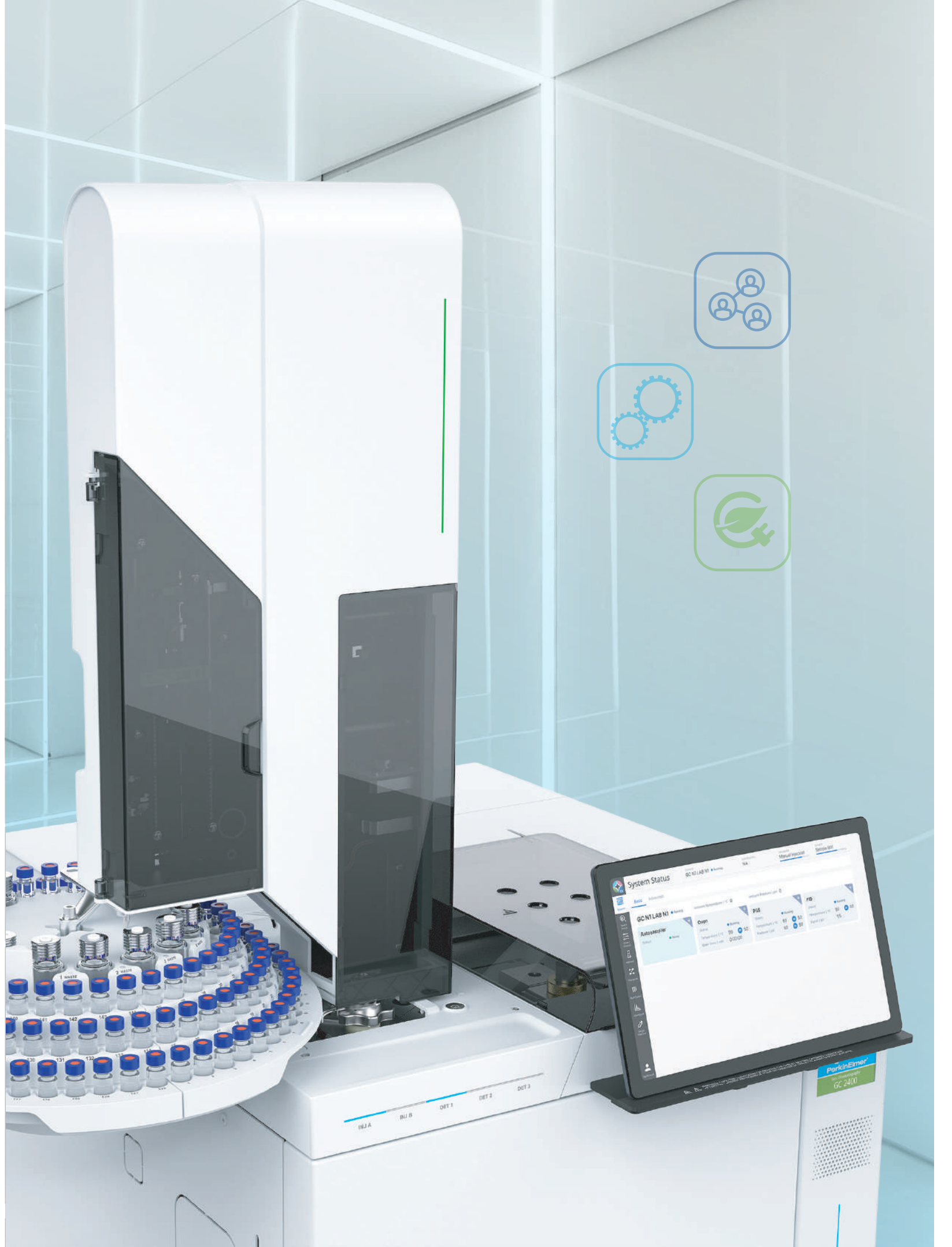


НОВИЙ ІНТЕЛЕКТУАЛЬНИЙ ВИМІР ХРОМАТОГРАФІЇ



Комплексна платформа GC 2400 зі знімним сенсорним екраном
Газова хроматографія


PerkinElmer[®]
For the Better



System Status GCNTLAB NI

GCNTLAB NI

Autoinjector

Parameter	Value	Unit	Target
Température 1 °C	50	°C	50
Température 2 °C	50	°C	50
Température 3 °C	50	°C	50
Température 4 °C	50	°C	50
Température 5 °C	50	°C	50
Température 6 °C	50	°C	50
Température 7 °C	50	°C	50
Température 8 °C	50	°C	50
Température 9 °C	50	°C	50
Température 10 °C	50	°C	50
Température 11 °C	50	°C	50
Température 12 °C	50	°C	50
Température 13 °C	50	°C	50
Température 14 °C	50	°C	50
Température 15 °C	50	°C	50
Température 16 °C	50	°C	50
Température 17 °C	50	°C	50
Température 18 °C	50	°C	50
Température 19 °C	50	°C	50
Température 20 °C	50	°C	50

PerkinElmer GC 2400

Новий шлях газової хроматографії

Кожен день перед аналітичними лабораторіями постає завдання збалансувати високу продуктивність та ефективність робочих процесів. Зростаюча тенденція гібридних моделей роботи потребує віддаленого доступу до приладів — незалежно від того, працюють оператори в іншій частині лабораторії або в іншому місці.

Відкрийте для себе платформу газової хроматографії **GC 2400**, яка пропонує інноваційну технологію доступу до інформації в режимі реального часу. Ефективне відстеження аналізу зразків за допомогою знімного сенсорного екрана допоможе швидше приймати рішення з будь-якого місця — в лабораторії або за її межами.

Максимізуйте продуктивність газової хроматографії та підвищуйте автоматизацію лабораторних операцій за допомогою системи обробки хроматографічних даних **SimplicityChrom CDS**. Просте у використанні програмне забезпечення інтегрує кожен етап робочого процесу — від керування приладом до обробки даних.

Випробуйте інноваційні робочі процеси газової хроматографії за допомогою інтелектуальної, спрощеної та надійної платформи GC 2400.

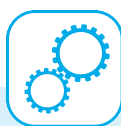
Розумно. Спрощено. Надійно.

Підвищуйте ефективність роботи вашої лабораторії. Дізнайтесь, як платформа GC 2400 допоможе вашій лабораторії підвищити продуктивність завдяки інноваційному підходу, який враховує досвід користувача.



РОЗУМНЕ ПІДКЛЮЧЕННЯ

- Комплексні та автоматизовані робочі процеси забезпечують максимальну продуктивність
- Функція віддаленого підключення, що забезпечує постійний контроль за станом системи
- Програмне забезпечення SimplicityChrom CDS розроблене для користувачів з різним досвідом для швидкого впровадження обладнання



СПРОЩЕНІ РОБОЧІ ПРОЦЕСИ

- Оптимізація робочого процесу завдяки інтелектуальним можливостям відбору та підготовки проб, програмованим сповіщенням про стан системи та простому технічному обслуговуванню обладнання
- Програмно-керовані завдання та автоматизовані комплексні робочі процеси, щоб лабораторії могли зосередитися на результатах



НАДІЙНІ РІШЕННЯ

- Програмно-керований режим економії газу для зменшення споживання газу-носія
- Водень у якості поновлюваного альтернативного газу-носія та вбудований датчик витоків для безпеки лабораторії та оператора
- Гнучкі можливості відбору проб, що дозволяють адаптуватися до будь-якої пропускної здатності

Як виглядають інновації

Розумне підключення, спрощені операції та спеціальні конструктивні рішення створюють досконалий, ефективний робочий процес газової хроматографії. Нова платформа GC 2400 об'єднує системи відбору проб, програмне забезпечення та широкий спектр детекторів, колонок і витратних матеріалів для задоволення різноманітних аналітичних потреб, привносячи в лабораторне середовище такі ж розумні технології, які ми використовуємо в повсякденному житті.

Автодозатор рідких зразків AS 2400™

Функціональність «підключи і працюй» збільшує час безперебійної роботи та підвищує продуктивність лабораторій.

Додаток Simplicity Vision™

Дистанційне отримання інформації в режимі реального часу, керування роботою приладу, оновлення системи та статус аналізу через знімний сенсорний екран або будь-який ПК.

Система обробки хроматографічних даних SimplicityChrom CDS

Зосереджений на досвіді користувача робочий процес та зручний інтерфейс з використанням піктограм, інтуїтивно зрозумілий і простий у вивченні та використанні.

Мас-спектрометричний детектор MS 2400 SQ

Надійність, ефективність та легка взаємодія з приладом, яка базується на досвіді та поведінці користувачів, підвищують продуктивність.

Система GC 2400

Компактний розмір, вдосконалене управління газом та дистанційне отримання інформації.

Автодозатор парової фази HS 2400

Незрівнянна точність з унікальною технологією відбору проб із збалансованим тиском.



Отримуйте новий досвід роботи в газовій хроматографії

Інноваційна **система GC 2400** пропонує новий досвід користувачам і допомагає швидше приймати рішення, знаходячись в лабораторії або за її межами. Сенсорний екран, з налаштованими світловими та звуковими сигналами, надає оновлення стану та сповіщення з важливою інформацією, яку можна зрозуміти з першого погляду.

Можливості автоматизації забезпечує проста у використанні програма обробки хроматографічних даних **SimplicityChrom CDS**. Крім того, завдяки спрощеним функціям обслуговування, система **GC 2400** підтримує продуктивність лабораторії і збільшує час безперебійної роботи приладу.

За допомогою рішення **Asset Genius™** для лабораторного моніторингу автоматизовано збір, візуалізацію і звітність про ключові дані щодо продуктивності найбільш важливих лабораторних активів, включно з платформою **GC 2400**. Завдяки цілодобовому моніторингу та попереджувальним сповіщенням можна бути цілковито впевненими в обладнанні та безпеці лабораторного середовища.

Короткий огляд системи GC 2400

- Знімний сенсорний екран для швидкого прийняття рішень на ходу
- Налаштовувані світлові та звукові сигнали для відображення стану системи в реальному часі
- Керування за допомогою програмного забезпечення **SimplicityChrom CDS**
- Компактні розміри
- Швидкий, ефективний термостат
- Просте технічне обслуговування
- Лабораторний моніторинг **Asset Genius**



Максимальна продуктивність відбору проб

Щоб максимізувати продуктивність і прибуток, лабораторіям потрібні автоматичні пробовідбірники, які забезпечують високу продуктивність і водночас спрощують роботу.

Автоматичний дозатор рідких зразків **AS 2400** може працювати як з одинарною, так і з подвійними колонами, які можна легко перемішувати з одного аналітичного каналу до іншого або з одного газового хроматографа на інший без необхідності ручного налаштування конфігурації. Час простою зведений до мінімуму, що підвищує загальну продуктивність лабораторії та рентабельність інвестицій. Це — ідеальний баланс між інвестиціями та прибутком для економічної стабільності лабораторії.

Короткий огляд автодозатора рідких зразків AS 2400

- Конфігурація з одинарною та подвійною колоною
- Колони з функціоналом «підключи і працюй» для легкої зміни конфігурації
- Лотки різної ємності



Створено для досконалості

Надійний парофазний **пробовідбірник HS 2400** відрізняється неперевершеною чутливістю, точністю і простотою використання, а також унікальною технологією відбору проб з вирівнюванням тиску, яка дозволяє вводити зразки в колонку без використання газового шприца або клапана і петлі.

Завдяки відсутності клапана і петлі зменшується можливість забруднення, розпаду або іншої небажаної реакції зразка, а також можливо уникнути мертвих об'ємів, залишків речовини у колонках та спотворення сигналів. В результаті отримуємо більш чіткі піки, виняткову відтворюваність та більш точні результати.

Короткий огляд парофазного пробовідбірника HS 2400

- Знімний сенсорний екран для ухвалення швидких рішень
- Технологія збалансованого тиску для швидкої розробки методів газової хроматографії та виняткової відтворюваності
- Підтримка режиму постійного тиску і постійного потоку
- Інтуїтивно зрозуміла конструкція та простота використання
- Регулювання об'єму впорскування для швидкої розробки методу
- Інтеграція в робочий процес газової хроматографії
- Додатковий датчик для безпечного використання водню в якості газу-носія



Підвищення продуктивності та впевненості у результатах

Новітній та потужний одноквадрупольний **мас-спектрометричний детектор MS 2400 SQ** є повністю інтегрованим у платформу GC 2400. Детектор працює в режимі сканування повного мас-спектра, в режимі SIFI (Selected Ion Full Ion) — одночасний збір даних повного сканування та реєстрація окремих іонів у мас-спектрі, а також у режимі моніторингу вибраних іонів (SIM, Selected Ion Monitoring). Детектор MS 2400 SQ забезпечує гнучкість, необхідну для максимізації пропускної здатності, а також безперебійної та ефективної роботи. Завдяки ексклюзивній технології Marathon™ Filament система відрізняється винятковою міцністю і тривалим терміном служби.

Технологія SMARTsource™ забезпечує легкий доступ до джерела іонів, очищення та технічне обслуговування без використання інструментів, збільшуючи час безперебійної роботи приладу і продуктивність аналізу.

Короткий огляд детектора MS 2400 SQ

- Максимальна продуктивність завдяки скануванню повного мас-спектра, режимам SIFI і SIM
- SMARTsource — спрощена технологія обслуговування та заміни
- Marathon Filament — для максимальної надійності



Створено з увагою до Ваших потреб

Програма SimplicityChrom CDS забезпечує інтелектуальні функції **платформи GC 2400**, автоматизацію та гнучкість робочих процесів.

Програмне забезпечення SimplicityChrom CDS об'єднує всі етапи хроматографічного аналізу таким чином, щоби спростити процеси. Це інтуїтивно зрозуміле і гнучке програмне забезпечення дозволяє досягти ваших аналітичних цілей і швидко отримати результати. Для лабораторій, які тестують суворо регламентовані зразки, як-от фармацевтичні препарати і продукти харчування, програмне забезпечення SimplicityChrom CDS підтримує відповідність вимогам 21 CFR, частина 11.

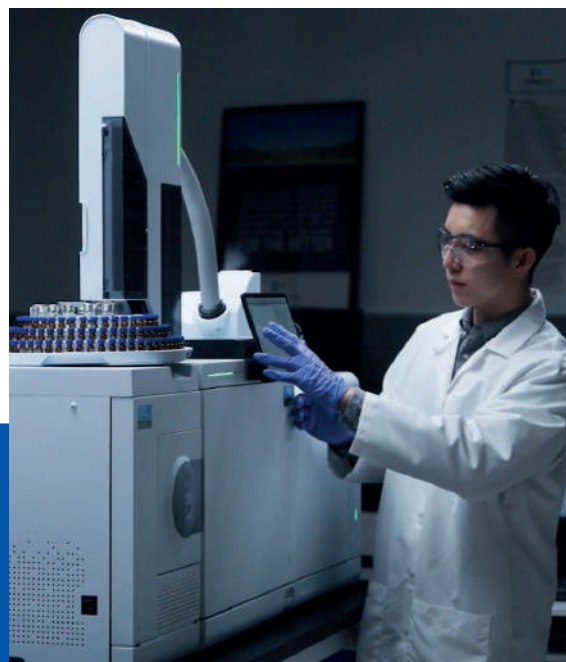


Короткий огляд програмного забезпечення SimplicityChrom CDS

- Сучасний зручний інтерфейс з використанням піктограм
- Потужні функції пошуку із застосуванням фільтрів
- Прості в освоєнні робочі процеси для будь-якого рівня кваліфікації
- Відповідність вимогам 21 CFR, частина 11
- Керування обліковим записом і профілем користувача

Уявіть кращу ефективність

Simplicity Vision — веб-додаток, який забезпечує гнучкий доступ до платформи GC 2400. Технологія дозволяє оновлювати статус у режимі реального часу та відстежувати кожен крок робочого процесу газової хроматографії, а також налаштовувати прилад і виконувати ручні операції перед запуском. За допомогою програми Simplicity Vision можливо дистанційно проводити моніторинг однієї або кількох систем GC 2400 і отримувати переваги від оперативного прийняття рішень.



Короткий огляд програми Simplicity Vision

- Оцінювання стану готовності приладу до роботи
- Перевірка методів і послідовностей аналізу
- Керування роботою приладу
- Перегляд витратних матеріалів та аксесуарів
- Потужні функції пошуку із застосуванням фільтрів
- Відповідність вимогам 21 CFR, частина 11

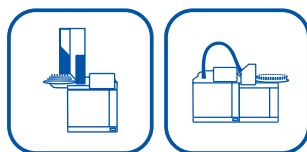
Інтегровані комплексні робочі процеси

1.



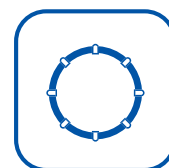
Підготовка зразків

2.



Введення зразків

3.



Розділення

OneSource
Laboratory Services

Підтримка від початку
до завершення.

Комплексні рішення для робочого процесу



Надійне тестування якості
та безпечності харчових
продуктів

- Жирнокислотний склад харчових олій
- Алкоголь у харчових продуктах



Точний, ефективний
аналіз навколишнього
середовища

- EPA 8260
- EPA 524
- EPA 624

Платформа GC 2400 стане незамінним рішенням для підвищення продуктивності лабораторій у промисловому виробництві і фармацевтичній галузі, для проведення екологічних випробувань, а також у виробництві продуктів харчування та напоїв. Керована програмним забезпеченням SimplicityChrom CDS система GC 2400 є невід'ємною частиною комплексного робочого процесу газової хроматографії.

Для отримання додаткової інформації про робочі процеси відвідайте perkinelmer.com/GC2400workflows

4.



Виявлення

5.



Аналіз даних
та звітність



Ефективний QA/QC для
промислового аналізу

- Контроль якості розчинників
- Контроль якості пакування
- Розчинники у фарбах
- Етанол E85 у паливі



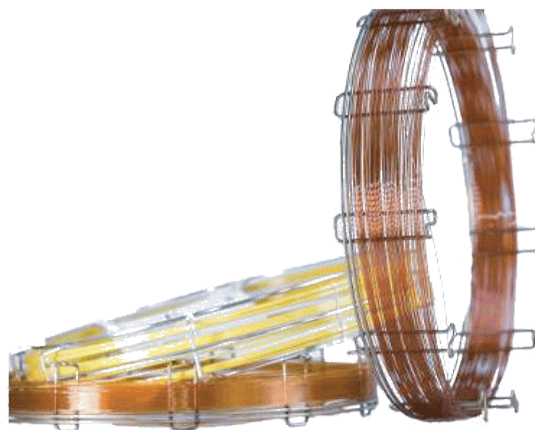
Відповідний
фармацевтичний аналіз

- Залишкові розчинники (USP 467)
- Фармацевтичні добавки

Правильні витратні матеріали для вашого аналізу

Завдяки інноваційному дизайну та інтелектуальним функціям платформи GC 2400, передовим лабораторіям стало легше, ніж будь-коли, отримувати доступ, керувати та контролювати хроматографічне розділення, яке здійснюється за допомогою надійних і міцних колонок, що є серцем кожного газового хроматографа.

Компанія PerkinElmer пропонує широкий вибір колонок для розділення і точного кількісного визначення речовин — летких, напівлетких, полярних та неполярних, у високих або слідових концентраціях, а також різноманітні нерухомі фази і розміри колонок, що відповідають вашим унікальним аналітичним потребам.



Компанія інвестувала у власне виробництво колонок, щоб запропонувати користувачам новий рівень надійності та продуктивності. Кожен новий GC 2400 поставляється з колонкою виробництва PerkinElmer для абсолютної впевненості у результатах ваших досліджень.

Компанія також пропонує повну лінійку щоденно необхідних витратних матеріалів для підтримки вашого аналітичного робочого процесу. Всі матеріали ретельно підібрані та розроблені, щоб досягати найкращих результатів.

Короткий огляд витратних матеріалів

- Повна лінійка газохроматографічних колонок для широкого спектра застосувань
- Витратні матеріали для приладів, спеціально розроблені для оптимальної продуктивності
- Витратні матеріали та аксесуари для профілактичного обслуговування приладів
- Витратні матеріали для підтримки всього робочого процесу, від підготовки зразків до детектування





МЕТОДИЧНІ ПОСЛУГИ ДЛЯ ЛАБОРАТОРІЙ

ХІМІКИ-МЕТОДИСТИ SOCTRADO ЗАБЕЗПЕЧУЮТЬ ВСЕБІЧНУ ПІДТРИМКУ:

Підбір обладнання для лабораторій

Обстеження можливостей лабораторії, виявлення потреб та рекомендації щодо організації лабораторії, навіть з нуля. Підбір обладнання для вирішення поточних і перспективних завдань, комплектування лабораторними меблями, посудом та реактивами.

Експертиза можливостей приладів для вирішення нових завдань

Розширення аналітичного потенціалу приладів для всіх методів аналізу: хроматографія, атомна спектроскопія, молекулярна спектроскопія та термоаналіз.

Калібрування приладів з використанням стандартних зразків

Калібрування вимірювальних приладів – це гарантія правильного виконання всіх процедур, необхідний документальний супровід та впевненість у точності результатів.

Постановка методики

Розробка чи вдосконалення методики аналізу або схеми пробопідготовки спеціалістами SocTrade з досвідом та необхідними знаннями в різних сферах хімії.

Навчання персоналу

Навчання персоналу від теорії до застосування методів аналізу. Перед запуском обладнання – демонстрація, як працювати з приладом і налаштовувати програмне забезпечення. На регулярній основі – підвищення кваліфікації персоналу та навчання нових співробітників лабораторії, допомога у вирішенні нових аналітичних завдань.

SocTrade
ЛАБОРАТОРНЕ ОБЛАДНАННЯ

**МЕТОДИЧНА ПІДТРИМКА SOCTRADO –
ЦЕ НАЙКРАЩЕ ІНДИВІДУАЛЬНЕ РІШЕННЯ ДЛЯ ЛАБОРАТОРІЙ**

📍 м. Одеса, вул. Літературна, 12, офіс 206
☎️ тел/факс: +380 48 757 87 88
✉️ office@soctrade.ua 🌐 www.soctrade.ua

Для отримання додаткової інформації відвідайте



PerkinElmer, Inc.
940 Winter Street
Waltham, MA 02451 USA
P: (800) 762-4000 or
(+1) 203-925-4602
www.perkinelmer.com



SocTrade
ЛАБОРАТОРНЕ ОБЛАДНАННЯ

ОФІЦІЙНИЙ ДИСТРИБ'ЮТОР

м. Одеса, вул. Літературна, 12, офіс 206

тел/факс: +380 48 757 87 88

office@soctrade.ua www.soctrade.ua

For a complete listing of our global offices, visit www.perkinelmer.com/ContactUs

Copyright ©2022, PerkinElmer, Inc. All rights reserved. PerkinElmer® is a registered trademark of PerkinElmer, Inc. All other trademarks are the property of their respective owners.

746297

PKI